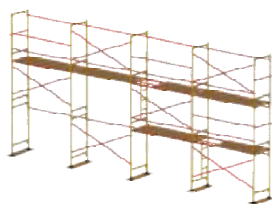


АРЕНДА СТРОИТЕЛЬНЫХ ЛЕСОВ

Серия	Диаметр несущих элементов, мм	Нормативная нагрузка, кгс/м ²	Максимальная высота (без проекта), м
РАМНЫЕ	42*1,5	200	20
ХОМУТОВЫЕ	48*3,5	200	40
КЛИНОВЫЕ	48*3,5	200-300	40-60



Рамные строительные леса являются самым распространенным видом строительных лесов благодаря своей низкой стоимости, простоте установки/демонтажа и небольшой массе. Они предназначены для проведения отделочных и ремонтных работ на фасадах зданий.

тановки/демонтажа и небольшой массе. Они предназначены для проведения отделочных и ремонтных работ на фасадах зданий.

- Шаг яруса по высоте – 2,0 м
- Шаг рам вдоль стены – 3,0 м
- Ширина яруса (прохода) между стойками – 0,95 м
- Нормативная поверхностная нагрузка – 200 кгс/м² (при высоте менее 20 м)

Наименование элемента	Стоимость аренды элемента в месяц, руб.	Вес элемента (в кг)
Леса рамные		
Рама с лестницей 42x1,5 мм	136	11,7
Рама без лестницы 42x1,5 мм	128	9,7
Связь диагональная 3,3 м	73	5,6
Связь горизонтальная 3,05 м	33	2,64
Опора простая	15	0,3
Опора винтовая 150 мм	29	-
Кронштейн крепления к стене	16	1,0
Балка настила 3 м	94	9,5

Стоимость аренды 1м² рамных лесов в месяц – **35 руб.**



Хомутовые леса предназначены для отделочных и ремонтных работ на фасадах зданий высотой до 40 м, а также для каменной кладки стен высотой до 20 м. Являются наиболее универсальными, используются для зданий сложной конфигураций (круглые фасады, обход балконов).

Крепление элементов данного вида лесов осуществляется с помощью глухих и поворотных хомутов, что позволяет в широких пределах изменять схемы каркаса в зависимости от очертания здания.

Крепление элементов данного вида лесов осуществляется с помощью глухих и поворотных хомутов, что позволяет в широких пределах изменять схемы каркаса в зависимости от очертания здания.

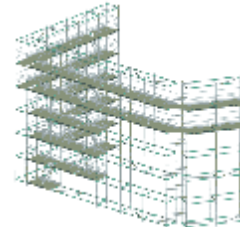
- Максимальная высота - 40 м
- Шаг яруса по высоте – 2,0 м
- Шаг стоек вдоль стены - 2,5 м
- Ширина яруса (прохода) между стойками - 1,25 м
- Нормативная поверхностная нагрузка - 200 кгс/м²

Внимание! Одновременно с арендным платежом вносится залог за оборудование, который возвращается арендатору после возврата оборудования в полном объеме и исправном состоянии.

Наименование элемента	Стоимость аренды элемента в месяц, руб.	Вес элемента (в кг)
Леса хомутовые		
Стойка 4,2 м	181	16,58
Стойка 2,2 м	105	8,90
Связь 5,3 м	183	21,00
Связь 3,7 м	132	14,76
Поперечина 2 м	64,4	7,60
Башмак	22	1,50
Хомут глухой	28	1,48
Хомут поворотный	32,2	1,54
Пробка-анкер	20	0,62
Лестница 2,2 м	168	15,00

Наименование элемента	Стоимость аренды в месяц, руб.	Вес элемента (в кг)
Леса клиновые		
Стойка вертикальная 3 м	153	14,25
Связь горизонтальная 3 м	112	10,5
Связь горизонтальная 1 м	52	4,02
Стартовый элемент	39	2,01
Становочная пята 35	63	1,4
Стеновая опора	17	3,1
Диагональ 3x2	98	13,72
Диагональ 2x1	67	11,9
Лестница 3x2	623	13,2

Универсальные стоечные приставные **клиновые строительные леса** представляют собой жесткую каркасную конструкцию, собранную из трубчатых элементов посредством соединения замка и фланца с помощью клина. Леса предназначены для проведения строительных и отделочных работ как на улице, так и внутри помещений. Клиновые леса могут быть использованы для возведения опалубки, сооружения концертных сцен, крытых павильонов, при выполнении кирпичной кладки и т.д.



- Максимальная высота - 60 м
- Шаг стоек перпендикулярно стене - 1 м
- Шаг стоек вдоль стены - 3 м
- Высота рабочего яруса - 12 м
- Нормативная нагрузка – 200-300 кгс/м²

Внимание! Одновременно с арендным платежом вносится залог за оборудование, который возвращается арендатору после возврата оборудования в полном объеме и исправном состоянии. Более подробную информацию по стоимости аренды и характеристикам продукции Вы можете получить на сайте компании www.everest-stroy.com или по телефонам:

(473) 262-21-11, 239-38-31